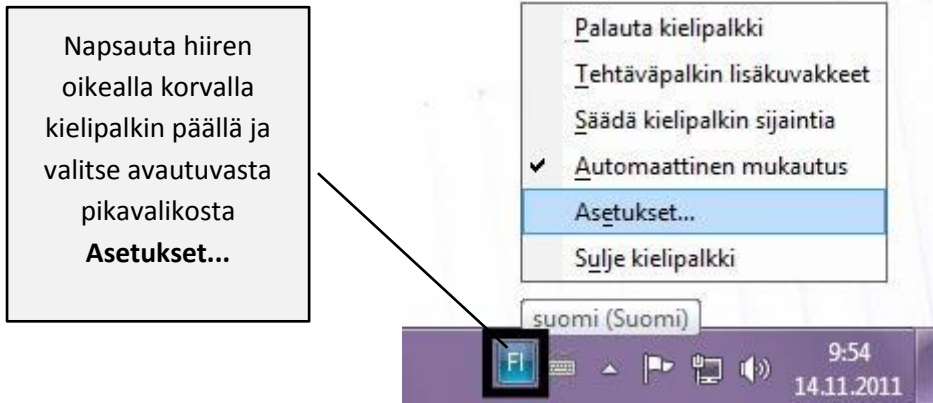


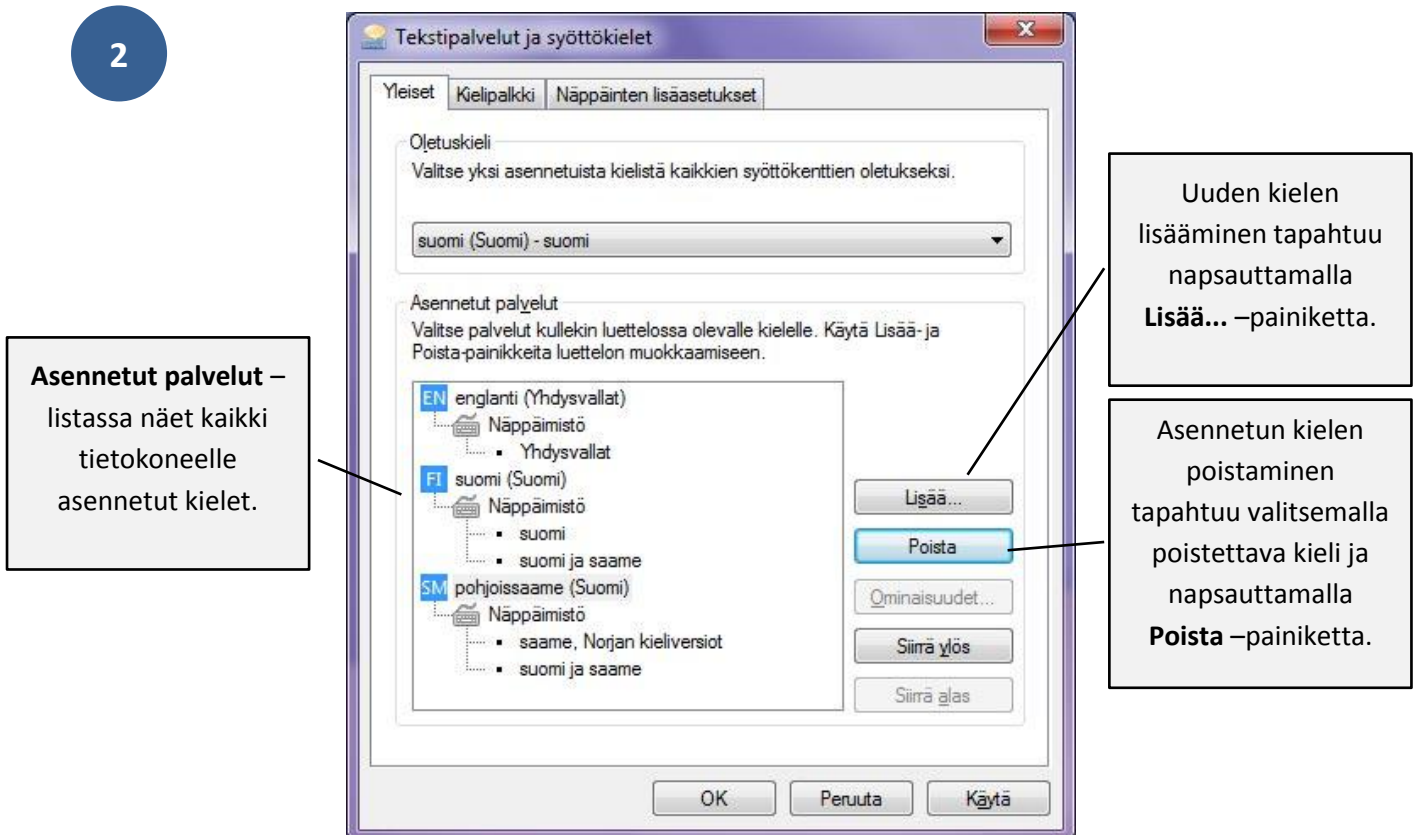
Inarin-saamen fonttien asentaminen – Windows Vista / 7

Inarin-saamen fonttien asentaminen Windows Vistaan ja 7:aan tapahtuu alla olevan ohjeistuksen mukaan. Huomaa että fonttien kirjoittaminen tapahtuu Alt Gr –näppäintä näppäimistöltä samanaikaisesti pohjassa pitämällä kun kirjoitat inarinsaamen fonteilla.

1

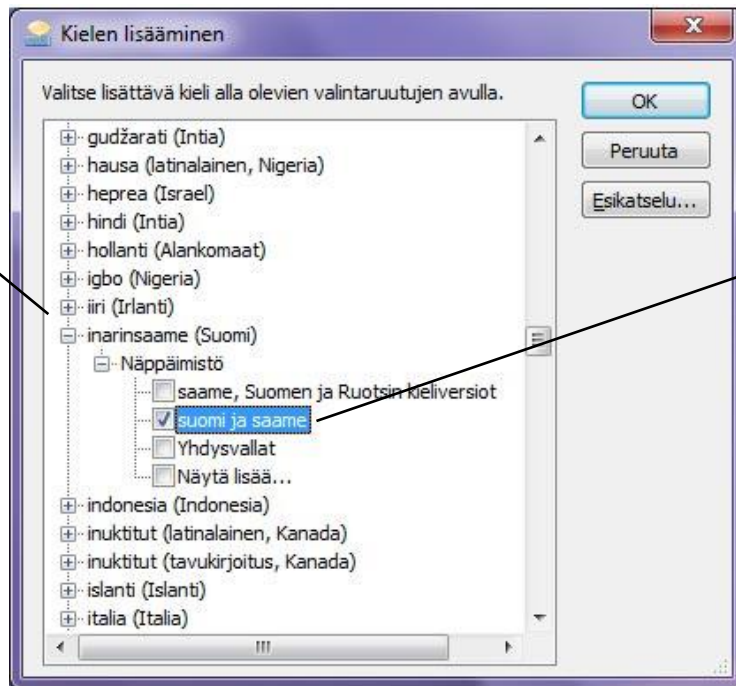


2



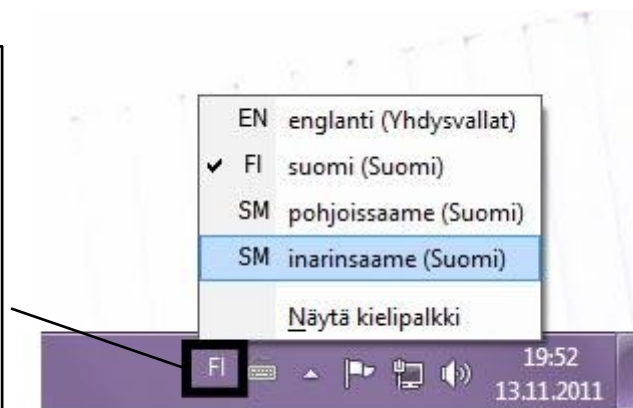
3

Kielen lisääminen – ikkunassa näet kaikki eri kielet allekkain listattuna mitä tietokoneelle voit asentaa. Kielen edessä olevasta + -merkistä saat avuttua näppäimistöasettelut



Valitse Inarinosaamen näppäimistöksi **suomi ja saame**. Paina tämän jälkeen OK-painiketta. Paina uudelleen OK-painiketta **Tekstipalvelut ja syöttökielet** – ikkunassa sulkeaksesi sen.

Inarinosaamen fonttien käyttöönotto tapahtuu napsauttamalla tietokoneen näytön oikeassa alareunassa olevaa Kieli-nappia ja valitsemalla tämän jälkeen listasta **SM inarinosaame (Suomi)**



4